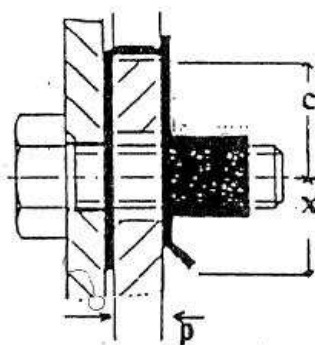
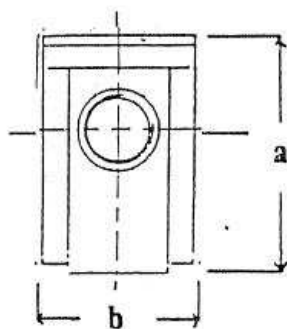
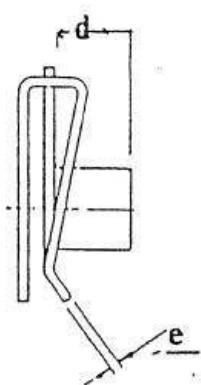


CLIP PINCE BORD DE TOLE TARAUDE

Pince bord a fixer sur bord de tôle ou plastique pour assemblages par vis métriques

SERIE BUT 310

MATIERE: Acier ressort (Dacromet)



Ø DE VIS	Epaisseur de tôle	Références						
			a	b	c	x	d	e
M4	0.5-4.0	49/BUT - 314	15	10	7.3	7	5	0.60
M5	0.5-4.0	49/BUT - 315	20	14	11	8.8	5.5	0.70
		49/BUT - 415	15	12	7.3	7.0	5.5	0.70
M6	0.5-4.0	49/BUT - 316	22.2	15	12	9.8	7	0.80
		49/BUT - 416	18.8	16	8.4	8.4	7.5	
M8	0.5-4.0	49/BUT - 318	24.3	17	13	10.8	9	1.00